

金贷小额贷款管理系统试用指南

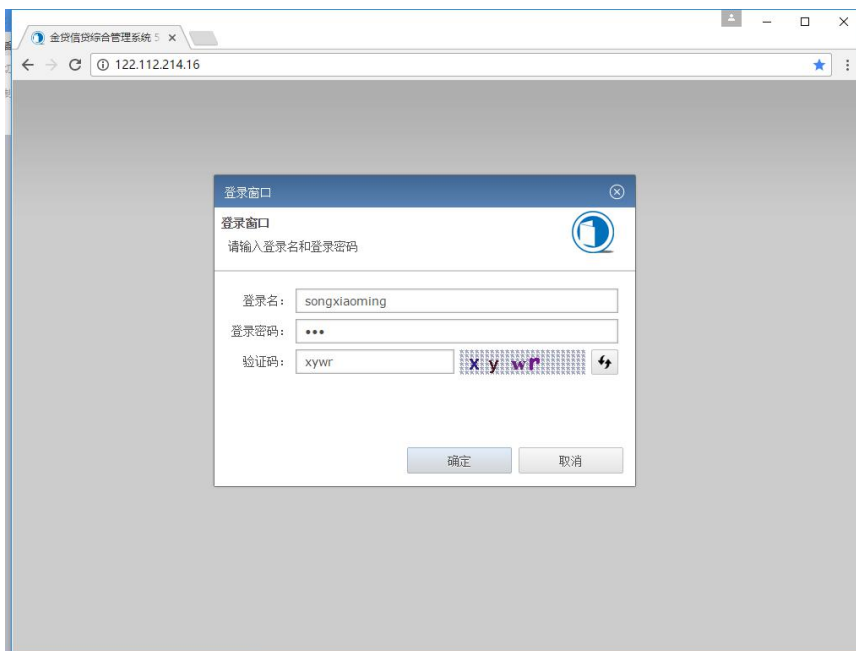
1、PC 登录地址 <http://122.112.214.16>

2、系统登录账户：

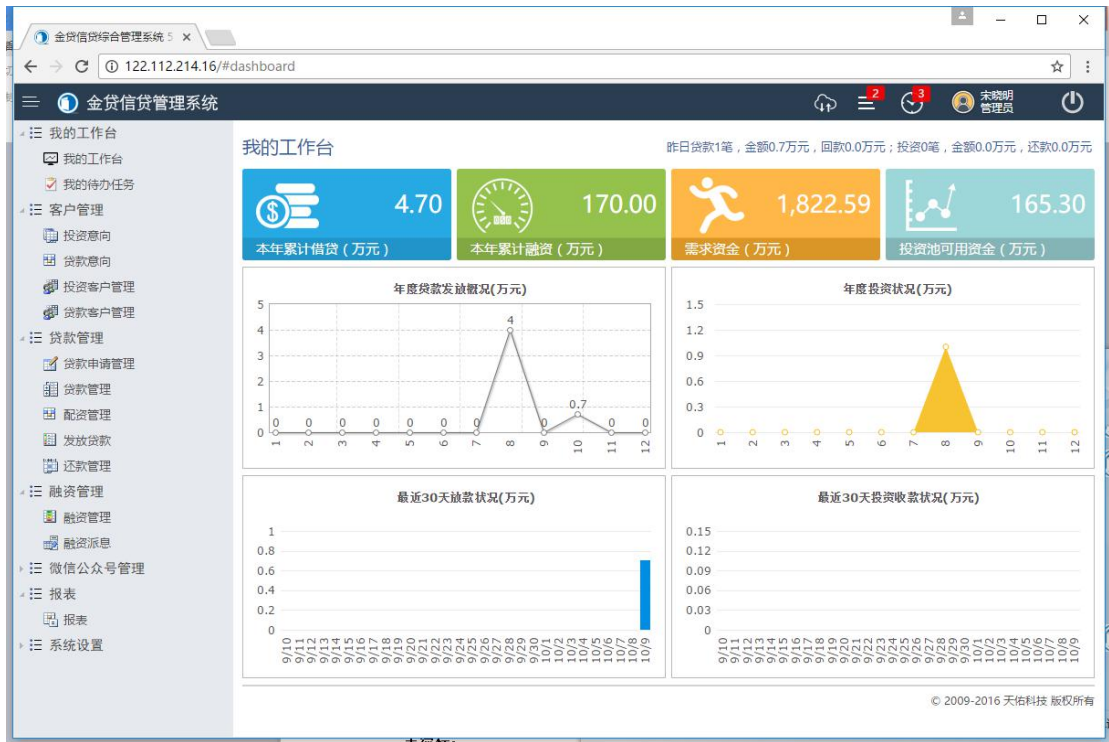
姓名	登录名	登录密码
宋晓明	songxiaoming	联系索取
风琴	fengqin	联系索取
成羽	chengyu	联系索取
阳孤阳	yangguyang	联系索取
尉爽林	yushuanglin	联系索取
汪南霜	wangnanshuang	联系索取
左骑琥	zuoqihu	联系索取

3、系统截屏

a) 登录窗口



b) 主界面首页



4、审批流程说明

系统集成 2 套审批流程设置，一套为简单的审批流程，适合规模较小的公司使用，另一套为标准的审批流程，适合规模大一些的公司，需要多人完成的审批流程，分工较为细致。

1、演示流程中各流程节点对应的系统用户

主流程：

初审： 宋晓明

一级风控： 阳孤阳

二级风控： 王南霜

外审： 宋晓明

质检： 风琴

终审： 宋晓明（系统设置）

面签： 风琴

分件审核：

综合审核： 宋晓明

网络审核： 风琴

流水审核： 王南霜

征信审核： 成羽

押品审核： 尉爽琳（yushuanglin）

电话审核： 左骑琥

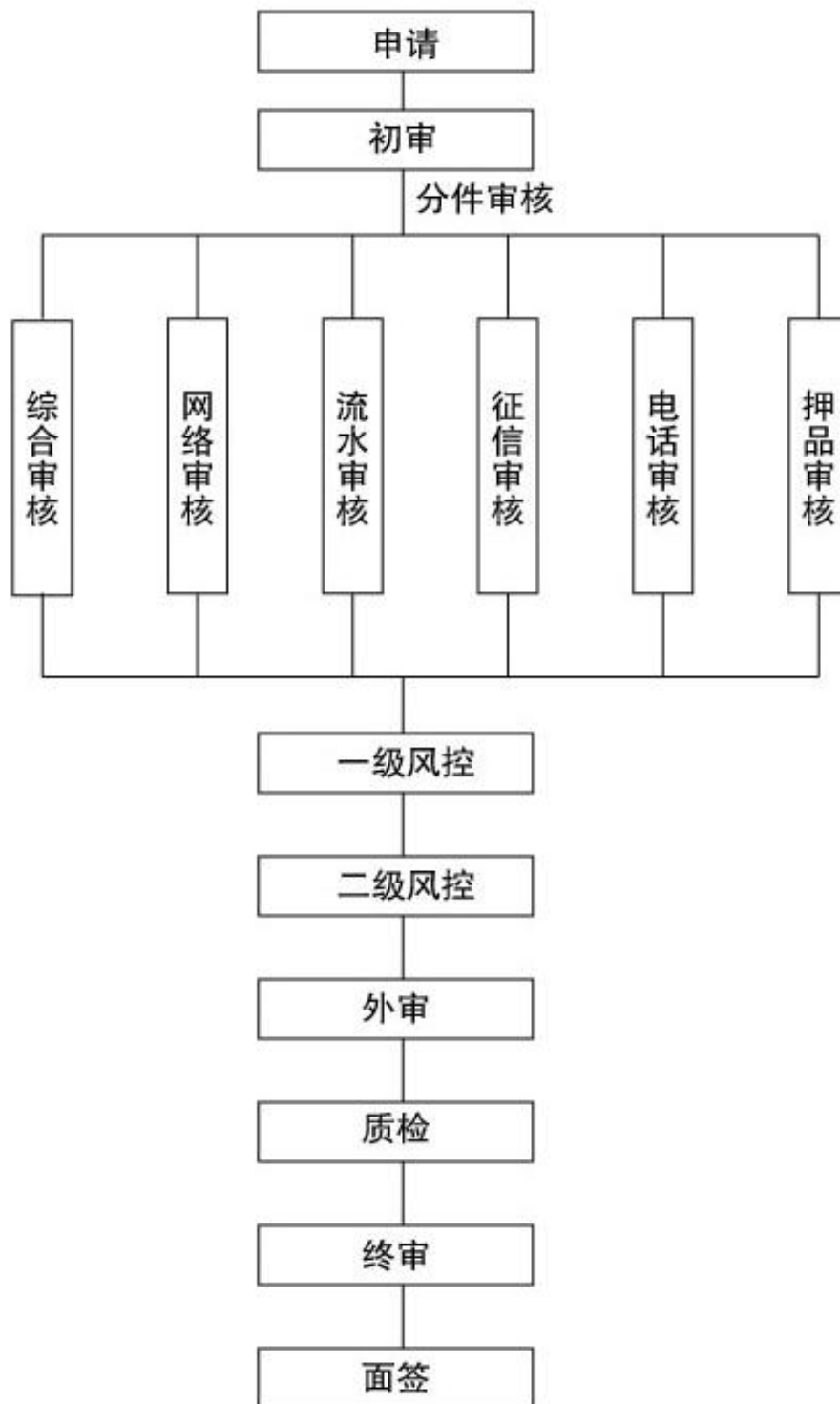
2) 简易流程

金贷信贷管理系统简单风控流程



3) 标准流程

金贷信贷管理系统标准风控流程



5、移动客户端下载地址

a) 苹果手机：

<https://itunes.apple.com/cn/app/xin-jin-dai/id1087234188?l=en&mt=8>

b) 安卓手机：<http://micromms.com/app-release.apk>

c) 移动客户端服务器设置：在登录界面，点击右上角设置按钮，设置服务器地址为 **122.112.214.16**，端口 **80** 保持不变，登录账户和上表一样。

6、联系方式：

a) 联系人：宋先生

b) 联系电话：025-86436086, 13905223790

c) QQ：728791003